

LESOPARK MOTOL



BYT A.1.1

3+kk

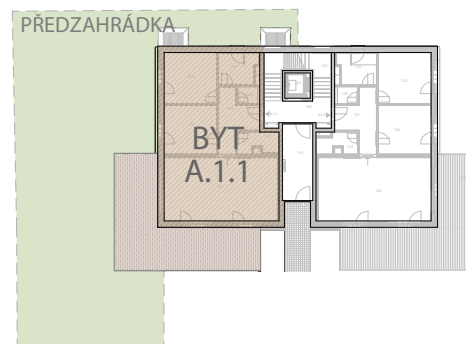
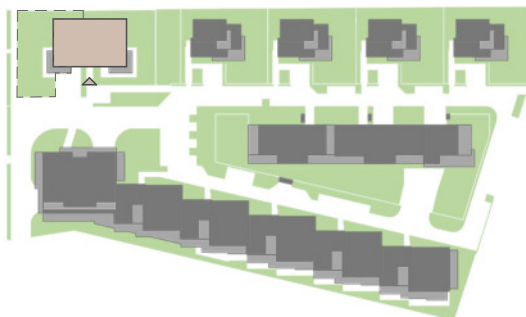
1.np

1.1.1	CHODBA	9,57 m ²
1.1.2	OBYTNÝ PROSTOR	37,20 m ²
1.1.3	LOŽNICE	13,93 m ²
1.1.4	POKOJ	13,09 m ²
1.1.5	KOUPELNA	5,81 m ²
1.1.6	WC	1,70 m ²
1.1.7	KOMORA	4,02 m ²

UŽITNÁ PLOCHA BYTU 85,32 m²
PODLAHOVÁ PLOCHA* 90,30 m²

1.1.8	TERASA	47,37 m ²
1.1.9	PŘEDZAHŘÁDKA	261,00 m ²

www.lesoparkmotol.cz
 lesopark@amopraha.cz
 tel. 737 213 167



Veškeré vybavení nábytkem, včetně kuchyňské linky, elektrospotřebiče a bytové doplňky nejsou součástí standardního vybavení
 *Podlahová plocha bytu je vypočítána dle nařízení vlády č. 366/2013 Sb.